

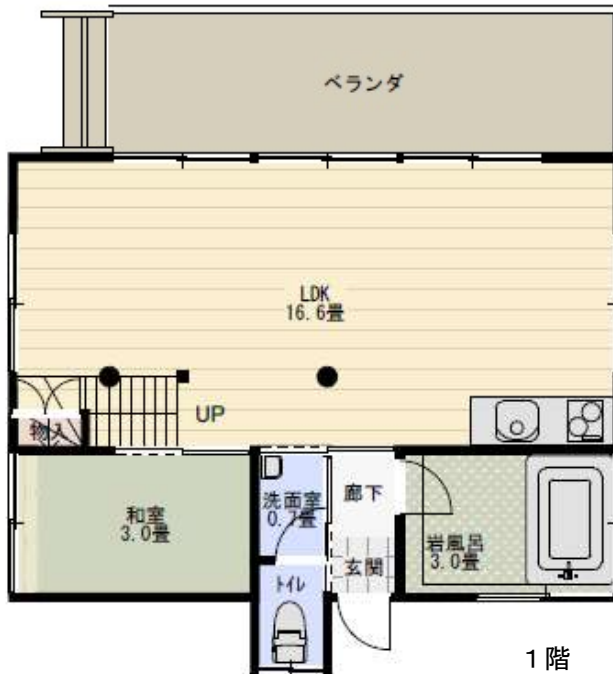
## 周囲の木立が美しい、里山の別荘地



※現地への道路



2階



1階

※建物外観 2020年7月撮影



- 生活環境・国道から2km程入った別世界の別荘分譲地です。
- 交通・国道140号より車で約10分
- 自然環境・清流と空気、木立に恵まれています。
- スーパー、医院、荒川市街地までは車で約10分です
- 水道管理利用は自己責任での近隣協議となります。

※現況有姿でのお引き渡しとなります。

物件名	荒川上田野南山 中古別荘		
種別	売買		
価格	380 万円		

所在地	埼玉県秩父市荒川上田野2568-3		
交通	秩父鉄道・武州日野駅から徒歩30分		
土地権利	所有権	地目	山林
建物権利	所有権	間取り	1LDK+ロフト
土地面積	293㎡(88.6坪)登記簿		
建物面積	延床面積61.2㎡(18.5坪)未登記		
建物	木造2階建		
用地地域	都市計画区域外		
建ぺい率	—	容積率	—

設備	東京電力・私設水道 ガス給湯設備・LPガス・単独浄化槽トイレ
----	-----------------------------------

備考	・昭和56年頃新築/建物未登記・登記費用買主負担
	・スーパーヤオヨシ荒川店迄車で 約10分(約3.0km)
	・三上医院迄車で 約11分(約2.5km)
	・契約不適合責任免責

引渡し	応談 (即可)、家財引継ぎ
その他	埼玉県がけ地条例・自然公園普通地域

取引態様	媒介	情報公開	2021.2.6
------	----	------	----------

(公社)全国宅地建物取引業保証協会会員 (公社)埼玉県宅地建物取引業協会会員



# 守屋八潮建設株式会社

M O R I Y A Y A S H I O



宅地建物取引業免許 埼玉県知事(4)第19650号

〒368-0046 埼玉県秩父市宮側町14番16号

電話0494-24-4611 担当;営業部 新井

ホームページもチェック! <http://www.yashio.com>